



La Bifurque est un petit village composé de 10 caravanes proposant des spectacles de théâtre d'objets, de marionnettes, de manipulation de masques, de conte, de magie et des expériences sonores.

Les compagnies, toutes basées en Occitanie *La Cour Singulière, La Muse de Jaracasse, Rocking Chair Théâtre, la Compagnie de l'Échelle, La Sphère Oblik, la Compagnie du Grand Hôtel, Marc Calas, Quart de tour, Terrains vagues* et *la Station magnétique* s'unissent pour vous proposer 10 spectacles au format « entresort ».

Univers sensible dans lequel la plastique est soignée, l'entresort est un spectacle court (on entre, on sort). Il titille notre curiosité, ouvre notre imaginaire et dépose souvent en nous une trace poétique. Écrin délicat, il est proposé avec la volonté de surprendre et de suspendre l'instant.

Les Cies qui font le choix artistique de ce type de créations, sont en réelle proximité avec leur public et ce qui se passe alors à l'intérieur des installations imaginées a la saveur immuable de l'essentiel.

La Bifurque est une parenthèse enchantée échappant au tumulte environnant dans laquelle le public est invité à déambuler d'un spectacle à l'autre dans un endroit singulier et hors du temps.

Les Empreintes

Durée du spectacle : 20 minutes

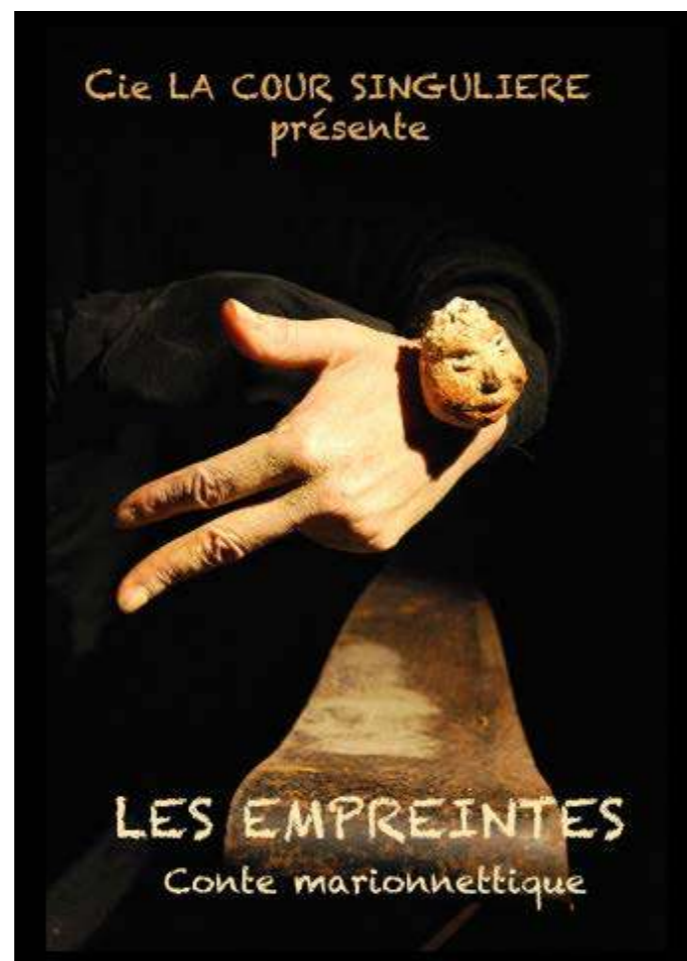
4 représentations

Jauge 14 personnes

À partir de 7 ans

Propos

Un homme arrivé au bout de sa route, se retourne et contemple les traces que ses pas ont laissées ... Tout doucement sa vie se déploie ... Du bout des doigts, ce conte visuel, épuré et inattendu nous parle de l'homme, de sa quête, de ce qui le fait tenir debout ... La main, sculpture vivante, est le personnage central du conte. Elle est l'humanité qui chemine et traverse tous les âges avec fragilités, doutes et espérance.



Cet entresort et conte marionnettique de 20 minutes est une libre adaptation d'un conte collecté par Henri Gougaud, L'arbre d'amour et de sagesse, éd. du Seuil, 1992.

Ce conte conçu pour les adultes est très apprécié par les enfants de plus de 7 ans, pour son côté ludique et visuel.

Contact et infos

Olivier Lehmann
Tél : 0618248466
34000 Lodève
www.helenrosset.com
cielacoursinguliere@gmail.com

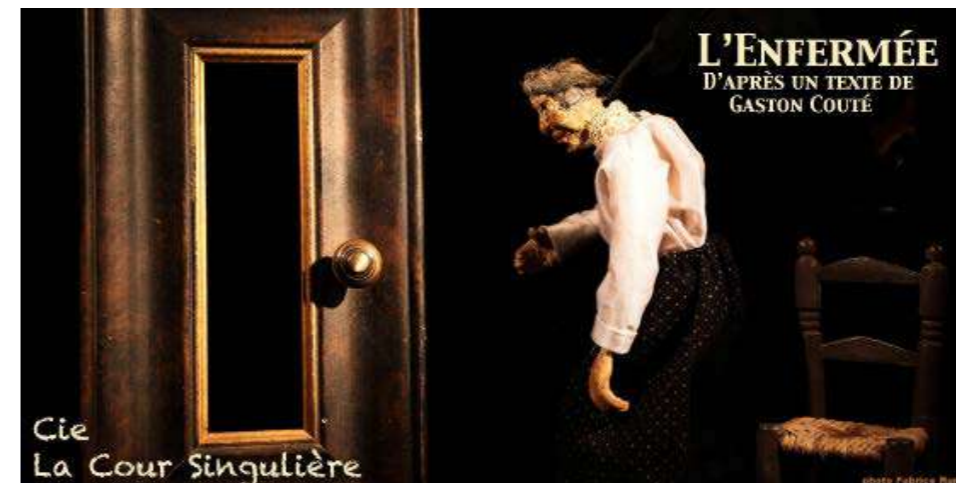


Mise en scène et interprétation : Hélène Rosset et Olivier Lehmann.

L'Enfermée

Durée du spectacle : 20 minutes / 4 représentations

Jauge 14 personnes / À partir de 8 ans



Petite forme marionnettique, abordant avec poésie et légèreté le dernier voyage.

Ce spectacle est une libre adaptation d'un texte du poète anarchiste Gaston Couté qui croquait avec tendresse et justesse la vie des petites gens.

Propos

Une petite vieille va de son fauteuil à la porte qu'elle n'arrive pas à ouvrir. Découvrant le public, elle le prend à partie et partage avec lui son quotidien où le passé et le présent s'entremêlent. Elle s'évade avec volupté dans ses souvenirs et les fait revivre avec tellement de force qu'ils finissent par prendre corps devant nos yeux... Avec lucidité et espièglerie, elle aborde le dernier voyage.

Mise en scène et interprétation : Hélène Rosset et Olivier Lehmann.

Technique des deux spectacles

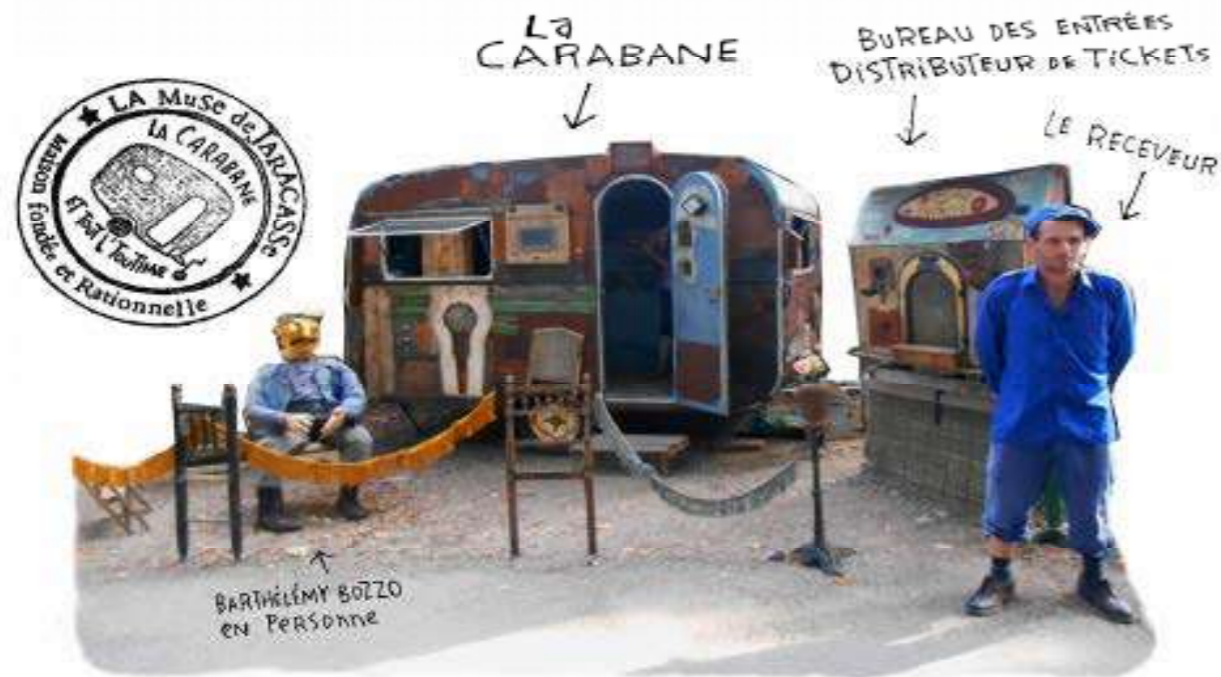
- Dimension roulotte : 5mx2mx2m
- Espace occupé au sol 20m2 (roulotte et espace d'accueil)
- Temps de montage / démontage : 1h
- Raccordement électrique 2000 watts
- Autonome en son et éclairage
- 15 min de pause entre chaque représentation



La Muse de Jaracasse présente

Tout l'Toutime

un entresort interactif



La CaraBane de Barthélémy BoZZo se visite à la manière d'un cabinet de curiosité, elle contient les souvenirs de son existence que les visiteurs sont invités à manipuler au moyen de manivelles.



Cet homme a vécu tour à tour une vie de marin, révolutionnaire, forain, bandit....

Il a connu le grand Amour avec Filomène jusqu'à ce qu'elle disparaisse avec un toréador psychopathe.

Barthélémy n'a retrouvé que ses chaussures et plus tard....sa valise.

Depuis il semble chercher quelque chose, il fouille dans les poubelles, récupère et ramasse des bouts de trucs inutiles, des objets perdus.

Certains objets recueillis racontent ici leur propre histoire. Avec tout ce BaZar il bricole et invente des machines, il collecte et archive tout un attirail pour illustrer son histoire.



DÉROULEMENT

La Carabane de Barthélémy Bozzo est ouverte à la visite sur une plage horaire de 4 heures par jours, elle est accessible aux enfants à partir de 7 ans. Le public demande un ticket à la guichetterie munie d'un parlotoir et d'un écouteur prévu à cet effet. Un ticket fraîchement tamponné lui est délivré, il est ensuite accueilli par Max Manitou pour les recommandations d'usage avant d'entrer dans la caravane.

Durée de la visite : environ 10 minutes

FICHE TECHNIQUE

La jauge est de 5 personnes à la fois.

Tout public à partir de 7 ans.

Ouverture en continue 4 à 5 heures avec une pause

- surface plate de 6 m de profondeur, 8m d'ouverture
- emplacement ombragé souhaitable en période estivale
- branchement 16A, si ouverture de nuit
- 2h de montage / 1h30 de démontage

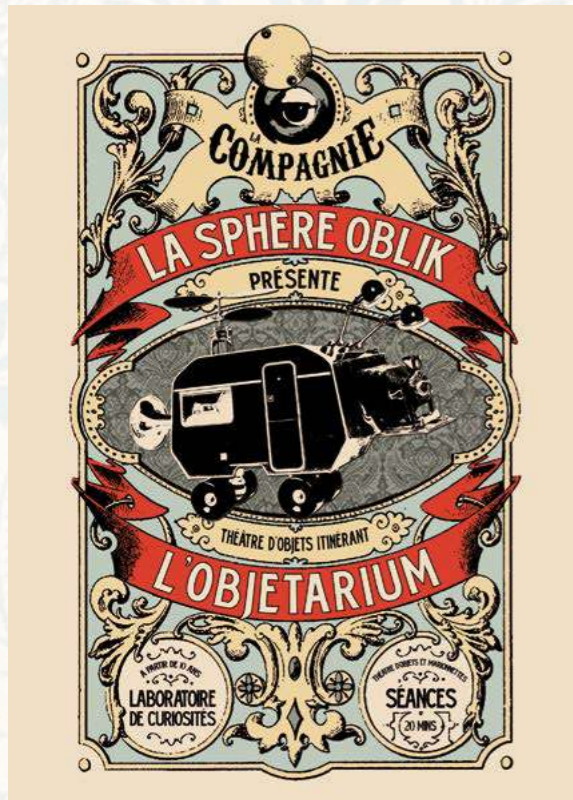
La Muse de Jaracasse / Sarah Fistol et Max Manitou

Soulalges 48110 GABRIAC

04-66-48-07-22

musedejaracasse@yahoo.fr

<http://musedejaracasse.wixsite.com/toutltoutime>



La Sphère Oblik

L'Objetarium

Théâtre d'objets
Séance 20 min - joue 8 fois
Jauge 5 personnes
à partir de 10 ans

Cinq personnes sont invitées à pénétrer dans une petite caravane pour y découvrir un atelier d'objetologie. Elles vont être témoins d'événements surprenants traités avec humour et poésie. C'est dans ce lieu singulier et délicat, que l'on comprend l'importance des petites choses, de leur cycle de vie et bien au-delà.

Dans ce spectacle sans paroles, ce sont les objets en prenant vie qui déroulent l'histoire. *L'Objetarium* aborde la question de l'obsolescence tout en guidant le spectateur dans un voyage onirique et surréaliste.

Dans ce laboratoire de curiosités, l'objet naufragé, utilisé comme métaphore du temps, de l'absurde et du sensible, invite le spectateur à vivre une expérience poético-plastique unique, au confluent des arts vivants et visuels.



Informations techniques

- branchement électrique : 2 prises 16A
- espace de jeu : 7 m x 7 m
- nécessité d'un terrain plat
- 2h30 de montage / 2h de démontage
- la caravane doit être disposée près d'un mur pour effectuer certaines manipulations non à vue derrière
- un emplacement ombragé est préférable
- autonome en son et lumière
- 2 personnes au départ de Montpellier



Création et manipulation : Sidonie Morin et Johan Schipper
www.lasphereoblik.com



Diffusion

06 17 14 65 23
la.sphere.oblik@gmail.com

Spectacle soutenu par



Radio 2000

Spectacle de magie nouvelle & réparations ...

Pour sa nouvelle création, la Compagnie du Grand Hôtel vous invite à découvrir son spectacle de réparations magiques.

Entrez dans la boutique de poche, à l'ambiance d'un vieux magasin d'électroménager des années 60, pour un spectacle plein de surprises visuelles et d'illusions, le tout servi avec une dose de magie nouvelle, d'humour et de bricolage.

Au programme : Apparitions, disparitions, lévitations, métamorphoses ... Émerveillement !

CREATION 2017

Genre : Magie, théâtre d'objets

Age : tout public



Le public est accueilli devant la caravane. Un comédien-réparateur l'invite à entrer pour passer un moment dans son atelier. Il va rapidement oublier qu'il est entré dans une caravane. Il se trouve maintenant dans un atelier de réparation en tout genre. La boutique

est obscure. Le comédien vérifie que tout le monde est bien installé puis se place derrière sa table de travail au fond de la caravane et commence diverses réparations. Très vite, il est débordé. Le spectacle et l'illusion peuvent commencer. Les objets prennent vie, se rebellent, lui jouent des tours. Ses outils disparaissent et réapparaissent sans cesse. Les différents tours et manipulations du réparateur : Lévitation, apparitions et des disparitions d'objets, effets avec de la fumée, effets de son 3D, ...



Radio 2000

FICHE TECHNIQUE



Spectacle tout public en caravane

Durée : 19 minutes

Jauges : 19 personnes

6 représentations par jour maximum



Espace de jeu :

En extérieur

Dimensions minimum : L=8m x l=8m

pour installer la Caravane (L=6,50m x l=2,50m)

+ le décor de l'entre-sort

+ le camion de la Compagnie (Renault Master)

Sol dur, horizontal et plat

Besoins techniques :

Autonomie totale

2 heures d'installation

Prévoir : - une alimentation électrique 16A / 220V

- une loge pour l'artiste et son matériel

- un gardiennage si nécessaire



Il est souvent facile de s'adapter. N'hésitez pas à me contacter pour imaginer ensemble des solutions :

Jonas - Compagnie du Grand Hôtel

La Vernède 48400 Bédouès

04 66 45 99 01 - 06 62 91 95 06

ciedugrandhotel@gmail.com

compagniedugrandhotel.fr



One Mémé Show

Marionnette portée
Séance 25 min, joue 7 fois
Jauge 15 personnes
Tout public

Tout se passe ici, sous les projecteurs d'un petit théâtre à l'italienne. Une guitare à la main, tantôt le sourire en coin, tantôt la larme à l'oeil, mémé, cette diva du music-hall nous chante sa Sicile natale, de sa voix chaude et puissante. Entre tradition et Rock'n'Roll, elle donne tout, vraiment tout... du moins, ce qu'il lui reste ! Benvenuti Raggazzi !



Informations techniques

- un espace de 6m/6m
- une alimentation électrique de 1x16 A mono. 220V
- un accès camion pour un convoi de 8m de long par 2m70 de haut



Contacts

Rebecca Marlot : Manipulation marionnette / Technique / Diffusion
06 77 37 63 09

Esther Marlot : Manipulation marionnette / Musicienne / Création marionnette
06 67 97 38 99

Cie Rocking Chair Théâtre
One Mémé Show
32BIS Avenue Honoré Serres 31 000 Toulouse
onememeshow@gmail.com
www.onememeshow.fr

A L'EXTÉRIEUR, INSTALLÉ DERRIÈRE UN BUCHET,
 MONSIEUR GEORGES S'OCCUPE DES RÉSERVATIONS.
 PLONGÉ DANS UN GRAND LIVRE DE GESTION,
 IL INVITE L'UN APRÈS L'AUTRE LES SPECTATEURS À PRENDRE
 PLACE SUR UN BANC CONSTRUIT PAR SES SOINS
 POUR MESURER LEUR SEANT, HÉ OUI !
 CAR INTÉRIEUR DU THÉÂTRE N'OFFRE QUE 3 M 08
 DE PLACE PAR SÉANCE.
 ET COMME IL EST TRÈS CONSCIENCIEUX,
 ET AUSSI TRÈS CHARMANT,
 CETTE PETITE PROCÉDURE SE PASSE EN GÉNÉRAL
 AVEC BEAUCOUP DE BONNE HUMEUR.

A L'INTÉRIEUR DE LA CARAVANE,
 LES SPECTATEURS SONT INVITÉS
 À PÉNÉTRER L'UNIVERS
 D'UNE PETITE BONNE FEMME PLEINE D'AMOUR.
 QUINZE MINUTES OÙ LE PUBLIC S'ABANDONNE
 À LA RÉVERIE, ENPORTÉ PAR LA POÉSIE,
 LE BONHEUR ET LE CHOCOLAT.
 SANS TEXTE,
 AVEC MUSIQUES, ET BRUITAGES.

EXTASE N°1



*Spectacle
 tout public*

FICHE TECHNIQUE

ESPACE REQUIS : 6M50 X 4M50 MINIMUM

ALIMENTATION : 16 A 1000W

DURÉE : ENV 16 MN

HAUTEUR : 3M 08 (ENV 8 PERS)

PUBLIC : TOUT PUBLIC

NOMBRE DE SÉANCE : 5 PAR JOUR



Compagnie de l'Échelle
 chereval@compagnie.fr
 06 38 74 73 33

Andréa Denis
 Theatre a mandrykovo.fr
 06 33 73 91 08

www.compagniedelechelle.com





Attraction sonore

2 à 3 personnes toutes les 5 minutes.

Tout public de 0 à 150 ans

FRAGMENT DE PARADIS est une installation sonore immersive pour l'espace public. À la fois théâtre d'objets et installation interactive, elle est présentée ici dans cette roulotte comme un manège, une attraction sonore.

Marc Calas invite le public pour une immersion sensorielle à l'intérieur d'un lit. Un lit de vibrations, de scintillements et d'ondes sonores.

S'allonger dans "le Litgénial" c'est entrer dans le "Jadis" de Pascal Quignard, l'état d'avant le passé où la pensée n'est pas. C'est faire une expérience hors du temps du "sans sens son" ou du "son sans sens". Ce minuscule jardin d'Eden utilise la symbolique du Paradis, tout en se préservant de connotations religieuses, pour interroger la notion d'idéal.

Devant la roulotte, le Nimbe est un espace d'accueil et d'attente, un salon de fauteuils gonflables où l'échange et le rire sont de mise.

Dans un jardin, dans la rue, de jour ou de nuit, cette installation crée une bulle de douceur en proposant une expérience hors du commun. Elle s'adresse à tous les publics et interpelle les passants par l'image surréaliste.

Fiche technique :

- surface de 7m de profondeur, 4m d'ouverture, plat et ombragé
 - branchement 220V 16A
 - ouverture en continue de 4h
 - bien que la création sonore inclus les sons environnants, il est nécessaire de placer l'installation dans un environnement sonore relativement calme. Attention aux bruits d'impacts la proximité d'une scène musicale n'est pas impossible mais à une distance qui permette de s'entendre parler sans forcer la voix.
 - montage et démontage en 45min
- Une fois la remorque refermée, l'installation est sécurisée et peut rester en place ou être déplacée.



CARRE MENTHE / Cie Marc Calas

production@marc-calas.com

06.88.09.94.41

<http://www.marc-calas.com/spectacles/fragment-de-paradis/>

ALICE MA NON TROPPO

RÉCITS DE FINITUDES INCERTAINES



Théâtre d'objets (in) animés
Tout public à partir de 12 ans

Durée 25 min

Joue 4 fois par jour

Jauge 10 personnes



CRÉATION 2019

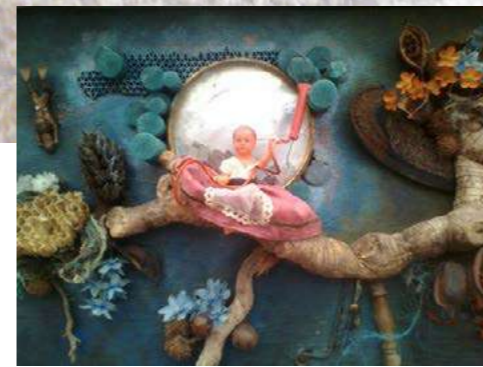
VARIATIONS LIBRES AUTOUR
DE L'UNIVERS DE LEWIS CARROLL
PAR LA

CIE TERRAINS VAGUES

Dix spectateurs sont invités à trouver leur place dans un espace exigu, parmi un décor fait d'objets étranges et compositions décalés. C'est la chambre-laboratoire du lapin, personnage drôle et inquiétant à la fois.

Sous nos yeux et entre ses mains l'illusion s'opère: des vieux jouets se métamorphosent pour vivre un instant puis redevenir inertes, des têtes tombent, des membres poussent et des petites filles glissent inexorablement dans les tiroirs. Une balade étrange et surprenante qui nous fait vaciller entre beauté et monstruosité.

A la frontière entre marionnette, théâtre d'objets et art brute ce spectacle nous invite à nous déprendre du sens ordinaire et à nous laisser surprendre par une autre disposition des choses.



INFORMATIONS TECHNIQUES

- Branchement électrique : 2 prises 16 A
- Espace caravane+entrée : espace plat de 6x6 m
- Un emplacement ombragé est préférable
- Spectacle intimiste à placer loin de sources sonores
- Autonome en son et lumière
- Temps de montage 4h / démontage 2h
- 2 personnes au départ de Toulouse

Ce spectacle parle-t-il de l'histoire d'Alice ?

Oui et non.

Pourtant, on rentre dans la caravane comme si on glissait dans le terrier du lapin ! On prend place à l'intérieur d'un monde étrange et mouvant, à l'atmosphère onirique.

Une traversée de tableaux visuels et sonores pour explorer la limite subtile entre l'animé et l'inerte, afin d'ouvrir d'autres horizons imaginaires et troubler nos représentations de l'identité.

CRÉATION - MANIPULATION - DIFFUSION : OTTONELLO CHIARA

CIE TERRAINS VAGUES

49 RUE JEAN DE PINS 31300 TOULOUSE

CONTACT 06 58 30 25 61

LABOMATIKO@GMAIL.COM





Entresort labyrinthique sous surveillance

10 personnes
30 minutes (déambulation libre)
Tout public à partir de 10 ans

Secteur 4 est un entresort qui propose un parcours labyrinthique jalonné de boîtes à illusions, microcosmes narratifs observables au travers d'un judas. Chaque boîte est mise en action par bouton poussoir et propose une fiction qui se tisse d'une boîte à l'autre, avec des passerelles et des rebonds, plongeant le spectateur dans un espace flottant où l'absurdité d'un monde qui s'écroule côtoie des teintes d'humour sombres ou curieusement joyeuses. Le lieu même de ce parcours se comporte comme une boîte géante à l'intérieur de laquelle le spectateur, voyeur, est également épié.

Une autorité omnisciente supervise le labyrinthe et veille à contrôler les errances des spectateurs : un comédien manipulateur incarne ce pouvoir invisible, aidé d'un système de tracking lui permettant de connaître très précisément la position de chacun. Il interpelle les spectateurs dans les haut-parleurs, les aide à se perdre via le "Bureau des renseignements", fait vivre certaines boîtes que l'on croyait automatisées, et sème le trouble sur ce qui relève de la machine ou de l'homme.

Secteur 4 est une immersion dans un univers inspiré, pour partie, du post-exotisme d'Antoine Volodine et de Lutz Bassmann réunis : un monde après le monde, où on ne sait plus si l'apocalypse a déjà eu lieu, mais où on soupçonne que le temps a été redéfini et que chaque camarade, irradié ou non, devra faire son auto-critique.



Conditions Techniques

La tente (10m par 4,8m au sol, 3m20 de hauteur) nécessite un emplacement plan et sécurisé de minimum 7m par 12m, ombragé (condition obligatoire en été) et à l'abri du vent.

Elle est étanche et maintenue par des pinces.

L'entresort nécessite une arrivée électrique PC16.



LA STATION MAGNETIQUE collectif de création arts visuels, numériques et mécaniques.

Conception, réalisation et manipulation / Sarah Grandjean & Yragaël Gervais

www.lastationmagnetique.fr

contact@lastationmagnetique.fr

+33(0)7 82 60 66 65

Fonctionnement du collectif de La Bifurque



Les caravanes sont disposées dans un même espace avec des éléments scénographiques qui le délimitent. Une billetterie (bureau des inscriptions) est proposée avec un personnage qui accueille le public et régule les jauges. Les compagnies jouent en même temps afin que le public puisse enchaîner les spectacles sur une plage horaire de 4 heures. La bifurque est à géométrie variable, vous pouvez programmer la formule complète avec les 10 spectacles 8 ou 6, 4 selon votre évènement.



Technique

- Sol plat, lieu au calme, si possible ombragé.
- Besoin électrique 14x16A en Mono en 2 armoires pour pouvoir brancher toutes les caravanes sans avoir de câbles qui traverse l'espace
- Un endroit vaste à prévoir pour y loger les caravanes avec un espace de circulation entre-elles et au centre.
 - Nous sommes autonomes techniquement.

Un contrat de cession est à établir pour chaque compagnie.



Mine(s) de Rien

Entresort en caravane de 15 mn pour 13 personnes

Monica,
personnage étrange et décalé vous attend.
Elle était ouvreuse de théâtre,
elle est ouvreuse de caravane, ouvreuse d'univers.
Entre ses tics et ses tocs, elle cherche
sa place et vous emmène
à travers les masques
dans un voyage
à la recherche d'elle-même.
A chaque voyageur sa propre lecture,
voyage sans parole mais pas sans histoire.



<http://ciequartdetour.wix.com/ciequartdetour>
ciequartdetour@gmail.com / 07.68.54.68.85
Vidéo <https://vimeo.com/215181413>